

АДВАНС ИНВЕСТ

Инвестиционна цел

Да постигне увеличение на стойността на капитала чрез инвестиции в акции, търгувани на Българския и Румънския пазар. Фондът е активно управляван чрез подбор на подценени акции с висок потенциал за растеж, определен по фундаментални параметри.



Best Emerging Markets Fund
INVESTOR.BG



Best Emerging Markets Fund
INVESTOR.BG



Best Emerging Markets Fund
INVESTOR.BG

31 май 2024 г.

*Това е маркетингов материал

Коментар на портфейлния мениджър

Борсовите индекси на България и Румъния бяха сред най-силно представилите се в региона през изминалия месец. SOFIX се повиши с 6,4%, докато румънският BET добави 3,1%. Струпването на почивни дни през май натежа върху търговската активност на БФБ, като оборотът с акции бе осезаемо по-нисък със спад от 42% на месечна база. Същевременно средно-дневната ликвидност на Букурещката фондова борса бе 18% по-висока спрямо април.

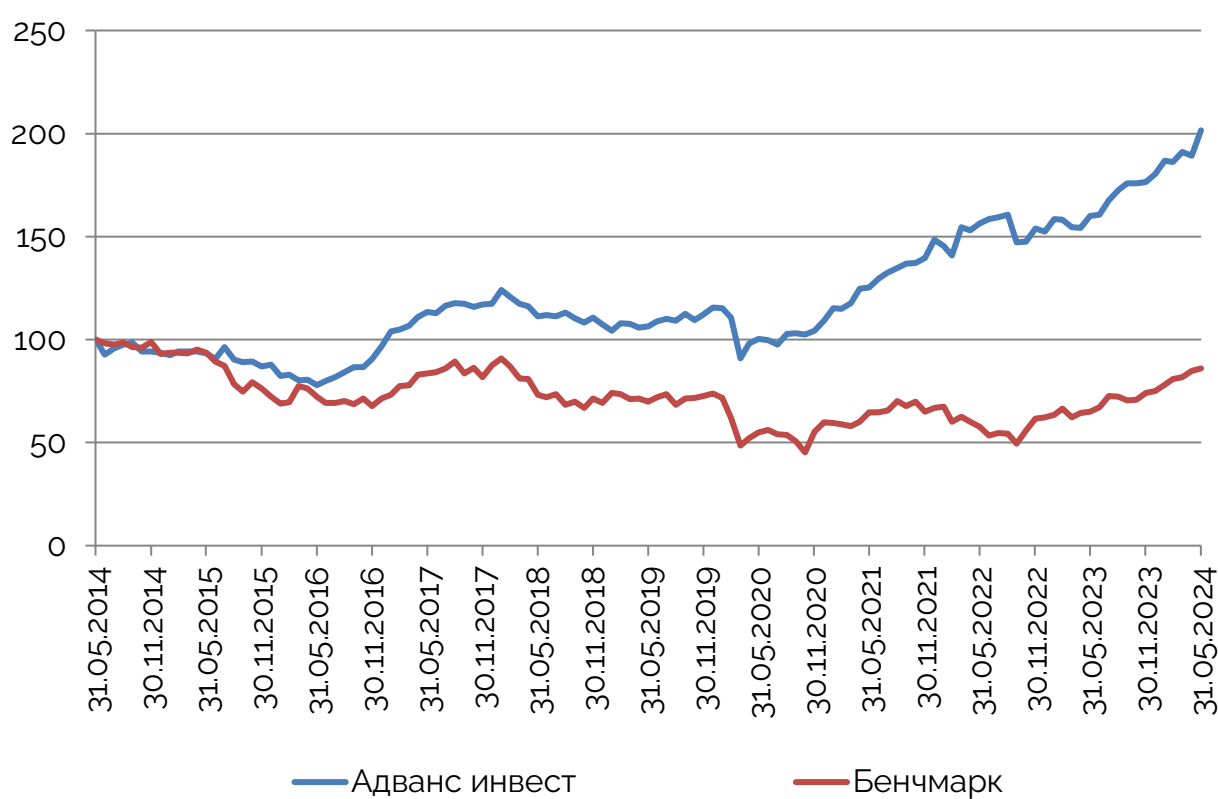
Трескавата търговия с ПИБ продължи през май, като акциите се изстреляха с 62,9% на фона на слухове за потенциално придобиване на бизнеса. Според публикация на „Капитал“ от 20-ти май кандидати да придобият банката са Уникредит Булбанк и Юробанк България, като индикативната цена е от порядъка на 0,5 млрд. евро (~0,6x P/B). От ПИБ и Eurobank отрекоха информацията. Втори по ръст бяха акциите на Сирма Груп холдинг (+24,1%), подкрепени от течащата процедура по оптимизиране на корпоративната структура и обявения дивидент за 2023 г (~2,2% доходност). Сред по-силно представилите се бяха и ЦКБ (+11,3%), вероятно повлияно от сантимента при ПИБ, както и Агрива Груп (+9,7%) в синхрон със силното поскъпване на борсовите цени на пшеницата през последния месец. Шели Груп (+9,4%) също допринесе значително за ръста на SOFIX, след като финансовите резултатите за първото тримесечие не разочароваха високите очаквания.

Сред тежките в румънския индекс сектори енергийният (+8,7%) и финансовият (+6,1%) се представиха по-силно, докато компаниите за комунални услуги изостанаха (+2,3%). Отчетите за първото тримесечие на банките демонстрираха устойчиви нетни лихвени маржове и продължаващ силен ръст в кредитирането на годишна база и за двете публични имена - Banca Transilvania (+13,6%) и BRD (+12,3%). Дяловете на Фонда отчетоха нарастване от 6,5%. Най-голям положителен принос имаха позициите от секторите „Информационни технологии“ и „Финанси“, формирайки 2/3 от месечната доходност. Силно бе представянето и на енергийните и индустриалните компании в портфейла. Единствено сектор „Материали“, който е с незначително тегло в портфейла, отчете слаб спад (-2,6%).

Факти за Фонда

Тип на Фонда	отворен
Портфейлен мениджър	Георги Георгиев
Размер на фонда	BGN 15,93 М
НСА/дял	BGN 2,322
Начало на публично предлагане	10/05/2004
Бенчмарк за сравнение	MSCI EFM Europe + CIS ex RU
Валута	Лев (1EUR = 1,95583 лв.)
Разходи за покупка	до 1,50%
Такса за управление	2,5 % НСА год.
Такса обратно изкупуване	няма
Минимална инвестиция	няма

Представяне на Фонда за последните 10 години



Идентификатори на фонда

ISIN	BG9000014134
Reuters Lipper	68417296
Код в Bloomberg	ADVIMFD BU

Резултати на Фонда

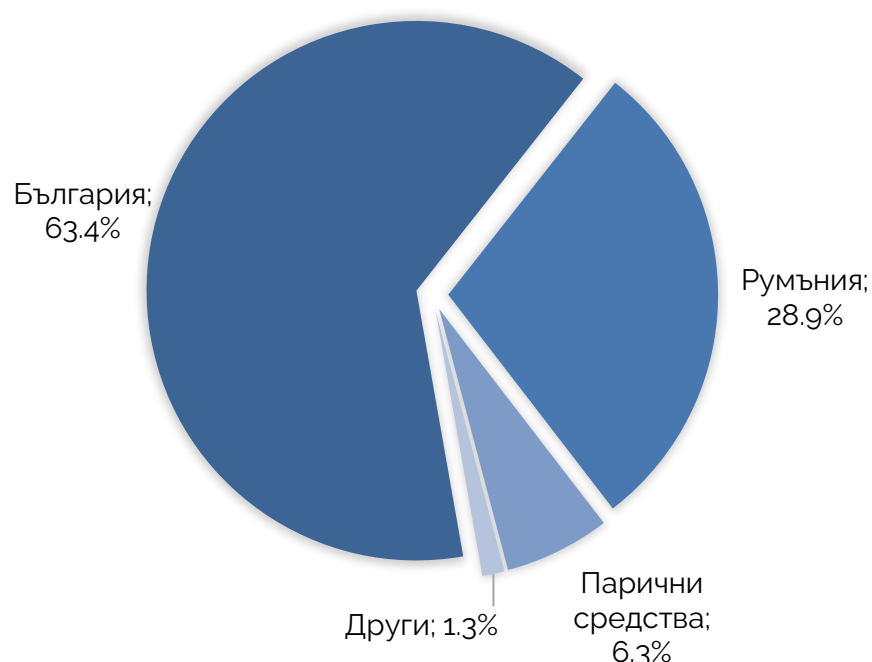
	Фонд	Бенчмарк
1 месец	6,50%	1,35%
1 година	25,93%	32,15%
Доходност YTD	11,74%	14,38%
От началото (анюализирана)	4,38%	2,26%

Годишно представяне

Година	Фонд	Бенчмарк
2023	18,25%	20,55%
2022	2,84%	-6,49%
2021	36,06%	11,71%
2020	-5,56%	-19,20%
2019	7,62%	6,91%
2018	-8,79%	-20,91%
2017	21,56%	22,39%
2016	10,02%	-1,29%
2015	-6,26%	-22,13%
2014	5,61%	2,24%
2013	18,95%	-16,81%
2012	-5,02%	34,08%
2011	-17,02%	-29,75%
2010	-11,73%	16,29%
2009	2,20%	51,49%
2008	-66,57%	-56,45%
2007	55,37%	20,71%
2006	31,20%	9,97%
2005	32,60%	51,04%
2004	38,00%	-17,05%

Разпределение на портфейла

Разпределение по пазари



Разпределение по сектори



Топ 5 акции

ШЕЛЛИ ГРУП АД, България, ИТ	СОФАРМА АД / Sopharma, България, Здравеопазване	Сирма Груп Холдинг АД, България, ИТ	OMV PETROM, Румъния, Енергетика	АГРИВА ГРУП ХОЛДИНГ АД, България, Потр. стоки от ПН
-----------------------------	---	-------------------------------------	---------------------------------	---