

АДВАНС ИНВЕСТ

Инвестиционна цел

Да постигне увеличение на стойността на капитала чрез инвестиции в акции, търгувани на Българския и Румънския пазар. Фондът е активно управляван чрез подбор на подценени акции с висок потенциал за растеж, определен по фундаментални параметри.



Best Emerging Markets Fund
INVESTOR.BG



Best Emerging Markets Fund
INVESTOR.BG



Best Emerging Markets Fund
INVESTOR.BG

31 март 2024 г.

*Това е маркетингов материал

Коментар на портфейлния мениджър

Румънският ВЕТ записа най-висока месечна доходност в региона на ЦИЕ, покачайки се с 7,1%, докато SOFIX нарасна с 2,4%. Оборотът на БФБ се повиши с 6% на месечна база, докато средно-дневната ликвидност на Букурещката фондова борса бе 33% по-висока спрямо февруари.

Двигател на ръста на SOFIX бе Шели Груп, която си възвърна лидерската позиция по месечна доходност сред компонентите в състава на индекса, поскъпвайки с 14,2%. Изпреварващо спрямо индекса се представиха и акциите на Сирма Груп (+5,6%). Слабо позитивен принос за представянето на SOFIX имаха и М+С Хидравлик (+2,8%) и Софарма (+0,6%). Най-слабо представяне отчетоха акциите на ПИБ (-12,9%). През втората половина от месеца влязоха в сила промени в състава на основния борсов индекс, като бяха извадени Неохим и Софарма трейдинг, а техните места заеха Агрива Груп Холдинг и Сирма Груп Холдинг. Извън сините чипове, акциите на Бианор Холдинг (+2,9%) привлякоха инвеститорския интерес, съдейки по-повишената ликвидност. Компанията влезе в състава на широкия ВG40, а случващото се в момента увеличение на капитала на дружеството се очертава да бъде успешно след привлечен ключов стратегически инвеститор в лицето на българският фонд за частни инвестиции BlackPeak Capital.

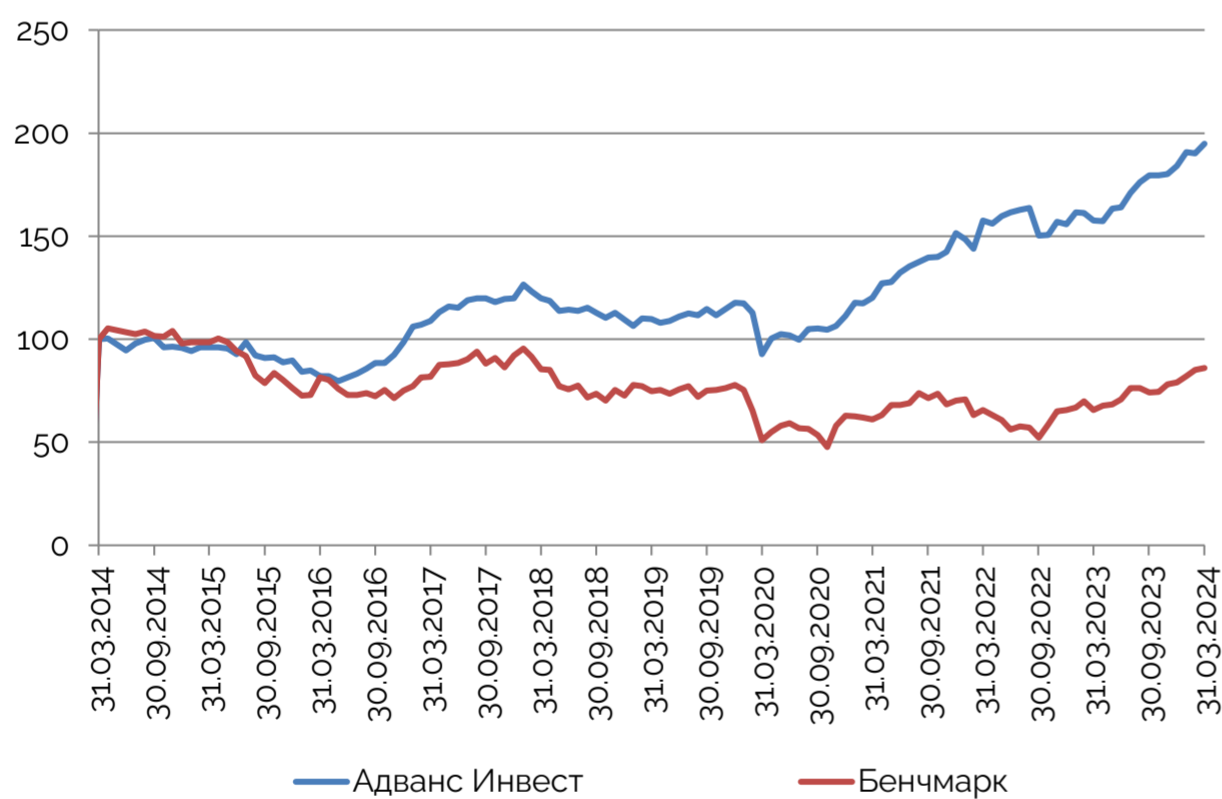
Румънският ВЕТ се повиши с 7,1%. Ключовите сектори записаха ръстове, като най-силно се представиха енергийните компании (+10,0%), следвани от банките (+8,2%) и компаниите за комунални услуги (+6,9%). Регулаторните изменения в сектора на енергетиката бяха приети в края на месеца без допълнителни изненади. Същевременно някои от компаниите в сектора обявиха щедри дивиденди – до 6,5% от Romgaz и 10,5% от Hidroelectrica – което подобри пазарния сантимент.

Дяловете на Фонда се покачиха с 2,5%. Позициите от секторите „Информационни технологии“, „Енергетика“, „Комунални услуги“ и „Потребителски стоки и услуги“ имаха основен положителен принос за месечната доходност. Същевременно индустриалните компании натежаха най-осезаемо върху представянето на портфейла.

Факти за Фонда

Тип на Фонда	отворен
Портфейлен мениджър	Георги Георгиев
Размер на фонда	BGN 14.55 M
НСА/дял	BGN 2.1997
Начало на публично предлагане	10/05/2004
Бенчмарк за сравнение	MSCI EFM Europe + CIS ex RU
Валута	Лев (1EUR = 1.95583 лв.)
Разходи за покупка	до 1.50%
Такса за управление	2.5 % НСА год.
Такса обратно изкупуване	няма
Минимална инвестиция	няма

Представяне на Фонда за последните 10 години



Идентификатори на фонда

ISIN	BG9000014134
Reuters Lipper	68417296
Код в Bloomberg	ADVIMFD BU

Резултати на Фонда

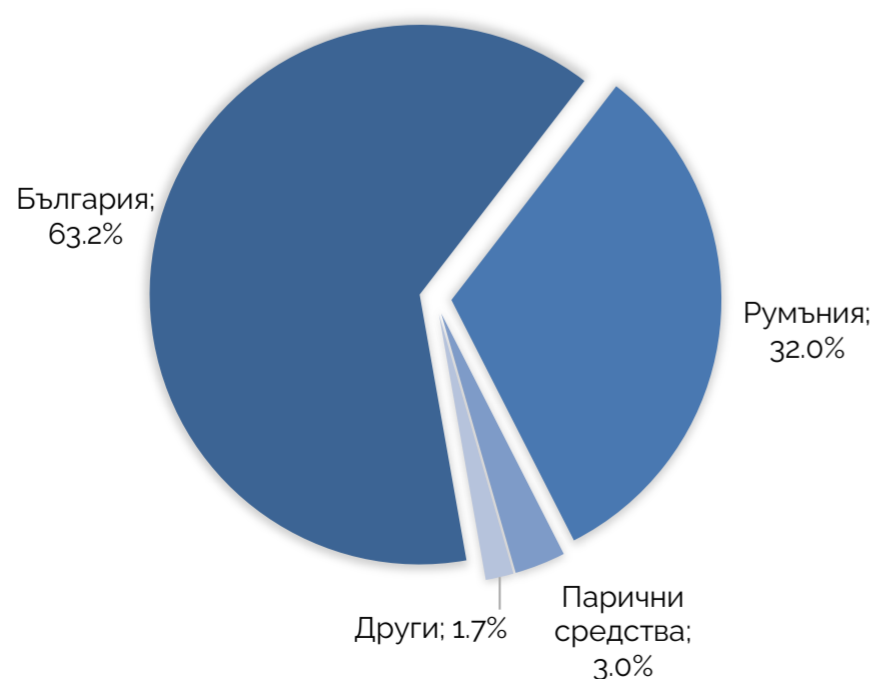
	Фонд	Бенчмарк
1 месец	2.50%	0.97%
1 година	23.61%	30.98%
Доходност YTD	5.86%	8.60%
От началото (анюализирана)	4.13%	2.01%

Годишно представяне

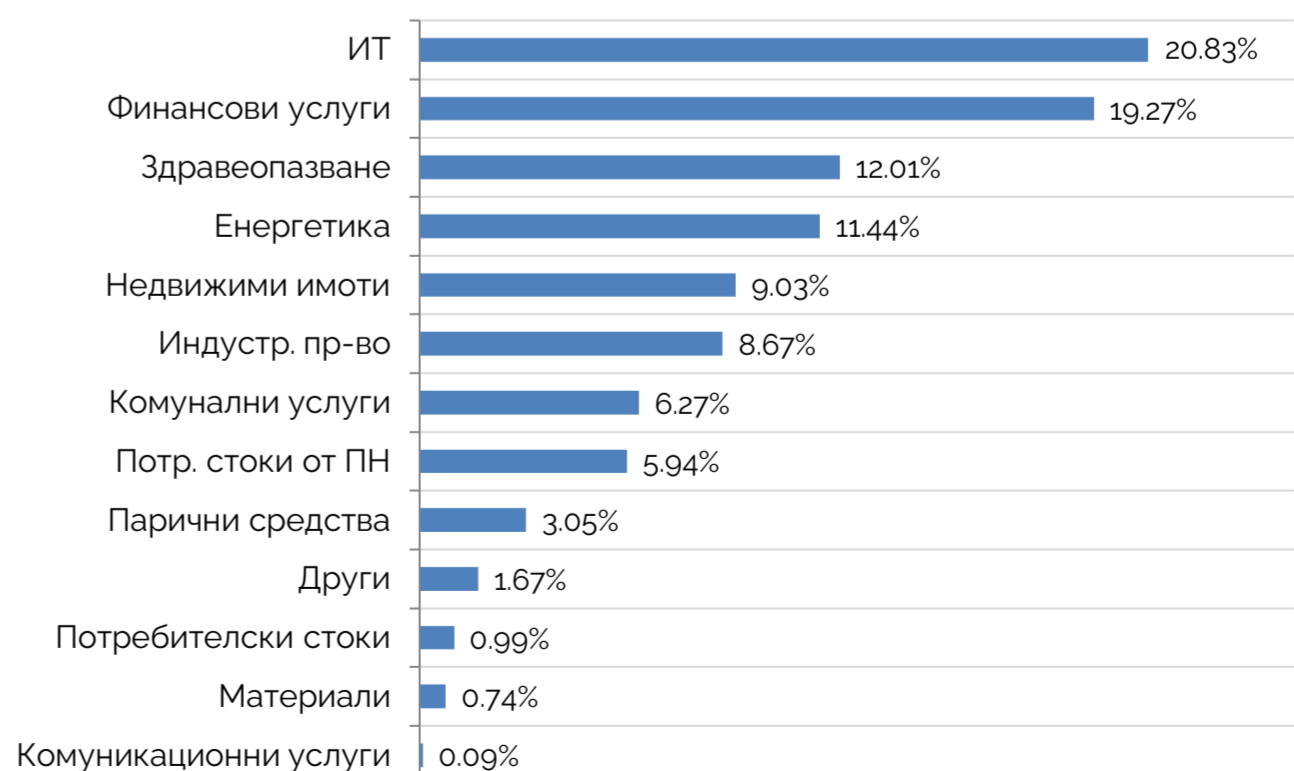
Година	Фонд	Бенчмарк
2023	18.25%	20.55%
2022	2.84%	-6.49%
2021	36.06%	11.71%
2020	-5.56%	-19.20%
2019	7.62%	6.91%
2018	-8.79%	-20.91%
2017	21.56%	22.39%
2016	10.02%	-1.29%
2015	-6.26%	-22.13%
2014	5.61%	2.24%
2013	18.95%	-16.81%
2012	-5.02%	34.08%
2011	-17.02%	-29.75%
2010	-11.73%	16.29%
2009	2.20%	51.49%
2008	-66.57%	-56.45%
2007	55.37%	20.71%
2006	31.20%	9.97%
2005	32.60%	51.04%
2004	38.00%	-17.05%

Разпределение на портфейла

Разпределение по пазари



Разпределение по сектори



Топ 5 акции

ШЕЛЛИ ГРУП АД, България, ИТ	СОФАРМА АД / Sopharma, България, Здравеопазване	Сирма Груп Холдинг АД, България, ИТ	OMV PETROM, Румъния, Енергетика	S.P.E.E.H. HIDROELECTRICA S.A., Румъния, Комунални услуги
-----------------------------	---	-------------------------------------	---------------------------------	---