

АДВАНС ИНВЕСТ

Инвестиционна цел

Да постигне увеличение на стойността на капитала чрез инвестиции в акции, търгувани на Българския и Румънския пазар. Фондът е активно управляван чрез подбор на подценени акции с висок потенциал за растеж, определен по фундаментални параметри.



31 януари 2024 г.

*Това е маркетингов материал

Коментар на портфейлния мениджър

Инвеститорският сантимент на БФБ бе умерено оптимистичен през януари, като SOFIX записа ръст от 2,8%. Същевременно румънският BET изостана на фона на силното представяне на регионалните пазари, отчитайки лек ръст от 0,9%. Оборътът на БФБ се понижи с 29% на месечна база, докато средно-дневната ликвидност на Букурещката фондова борса бе 16% по-висока спрямо декември.

Динамиката на SOFIX бе сходна на тази на щатските индекси, като и тук ръстът бе силно концентриран в технологичния сектор. Шели груп (+24,9%) отново бе с най-силно повишение сред ключовите компоненти на индекса, като компанията се изкачи до челно място по капитализация сред сините чипове, надхвърляйки за пръв път 1 млрд. лв. Силно поскъпване записа и БФБ (+17,9%) при очаквания за по-висок дивидент за фискалната 2023 г.. Банковите акции – ЦКБ (+8,1%) и ПИБ (+6,9%) – също поскъпнаха миналия месец на фона на силни неконсолидирани отчети за последното тримесечие, макар и ПИБ да бе силно разпродадена в началото на февруари след негативни новини за голяма необслужвана кредитна експозиция.

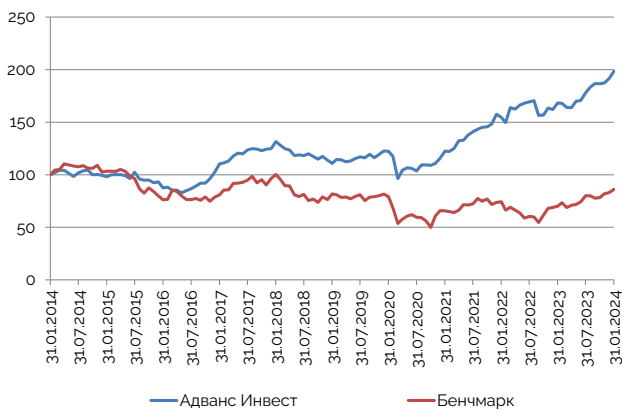
Сред трите ключови сектора в румънския борсов индекс, банковите и енергийните акции поскъпнаха с 2,6% и 1,4%. Същевременно комуналните услуги се понижиха с 1,3%, след като дяловете на Хидроелектрика бяха под натиск на фона на спада в борсовите цени на електроенергията в Европа. Консолидацията в банковия сектор продължава, като се очаква Banca Transilvania скоро да обяви придобиването на OTP Romania, а Societe Generale Group обяви, че проучва продажбата на бизнеса си в Румъния (BRD).

Дяловете на Фонда се покачиха с 3,6%. Позициите от секторите „Информационни технологии“ имаха най-голям положителен принос за месечната доходност, следвани от „Индуриални“ и „Здравеопазване“. Същевременно секторите „Комунални услуги“ и „Потребителски стоки“ отчетоха слаб спад.

Факти за Фонда

Тип на Фонда	отворен
Портфейлен мениджър	Георги Георгиев
Размер на фонда	BGN 14.04 М
НСА/дял	BGN 2.1525
Начало на публично предлагане	10/05/2004
Бенчмарк за сравнение	MSCI EFM Europe + CIS ex RU
Валута	Лев (1EUR = 1,95583 лв.)
Разходи за покупка	до 150%
Такса за управление	2.5 % НСА год.
Такса обратно изкупуване	няма
Минимална инвестиция	няма

Представяне на Фонда за последните 10 години



Идентификатори на фонда

ISIN	BG9000014134
Reuters Lipper	68417296
Код в Bloomberg	ADVIMFD BU

Резултати на Фонда

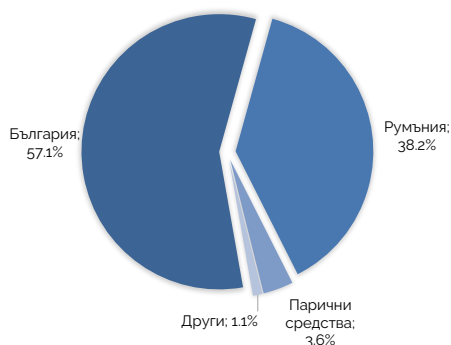
	Фонд	Бенчмарк
1 месец	3.59%	3.79%
1 година	17.95%	22.73%
Доходност YTD	3.59%	3.79%
От началото (анюализирана)	102.71%	37.11%

Годишно представяне

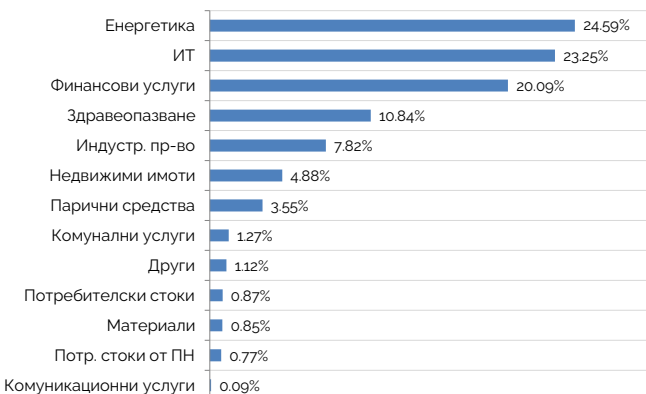
Година	Фонд	Бенчмарк
2023	18.25%	20.55%
2022	2.84%	-6.49%
2021	36.06%	11.71%
2020	-5.56%	-19.20%
2019	7.62%	6.91%
2018	-8.79%	-20.91%
2017	21.56%	22.39%
2016	10.02%	-1.29%
2015	-6.26%	-22.13%
2014	5.61%	2.24%
2013	18.95%	-16.81%
2012	-5.02%	34.08%
2011	-17.02%	-29.75%
2010	-11.73%	16.29%
2009	2.20%	51.49%
2008	-66.57%	-56.45%
2007	55.37%	20.71%
2006	31.20%	9.97%
2005	32.60%	51.04%
2004	38.00%	-17.05%

Разпределение на портфейла

Разпределение по пазари



Разпределение по сектори



Топ 5 акции

ШЕЛЛИ ГРУП АД, България, ИТ	СОФАРМА АД / Sopharma, България, Здравеопазване	Сирма Груп Холдинг АД, България, ИТ	OMV PETROM, Румъния, Енергетика	S.P.E.E.H. HIDROELECTRICA S.A., Румъния, Енергетика
-----------------------------	---	-------------------------------------	---------------------------------	---