

# АДВАНС ИНВЕСТ

Инвестиционна цел

Да постигне увеличение на стойността на капитала чрез инвестиции в акции, търгувани на Българския и Румънския пазар. Фондът е активно управляван чрез подбор на подценени акции с висок потенциал за растеж, определен по фундаментални параметри.



Best Emerging Markets Fund  
INVESTOR.BG



Best Emerging Markets Fund  
INVESTOR.BG



Best Emerging Markets Fund  
INVESTOR.BG

30 април 2024 г.

\*Това е маркетингов материал

## Коментар на портфейлния мениджър

Борсовите индекси на България и Румъния изостанаха от регионалния бенчмарк през април. SOFIX се повиши с 0,8%, докато румънският BET остана почти без промяна (+0,2%), след като 5-месечния ръст на местния пазар загуби скорост. Оборътът на БФБ отслабна с 14% на месечна база, докато средно-дневната ликвидност на Букурещката фондова борса бе 10% по-ниска спрямо март.

Най-висок ръст сред компонентите на SOFIX записа ПИБ (+14,8%). Акции на банката продължиха със силно поскъпване и през първата седмица на май, а като потенциален катализатор за движението в отсъствие на конкретни новини от емитента може да се посочи решението на друга публична ТБ – БАКБ – за изплащане на дивидент в размер на BGN 0,80 (ок. 7%). БФБ представи нов сегмент (EuroBridge) за двойно листване на компании едновременно в България и на немската Xetra. В края на месеца Шелли груп стана първата компания, преместила се на Eurobridge, като от мениджмънта очакват това да допринесе за по-ликвидна търговия с акциите и разширяване на инвеститорската база. Производителят на умни устройства обяви предварителни данни за продажбите през първото тримесечие, отчитайки повишение от 45% на годишна база и потвърждавайки прогнозата от EUR 105 млн. за текущата година.

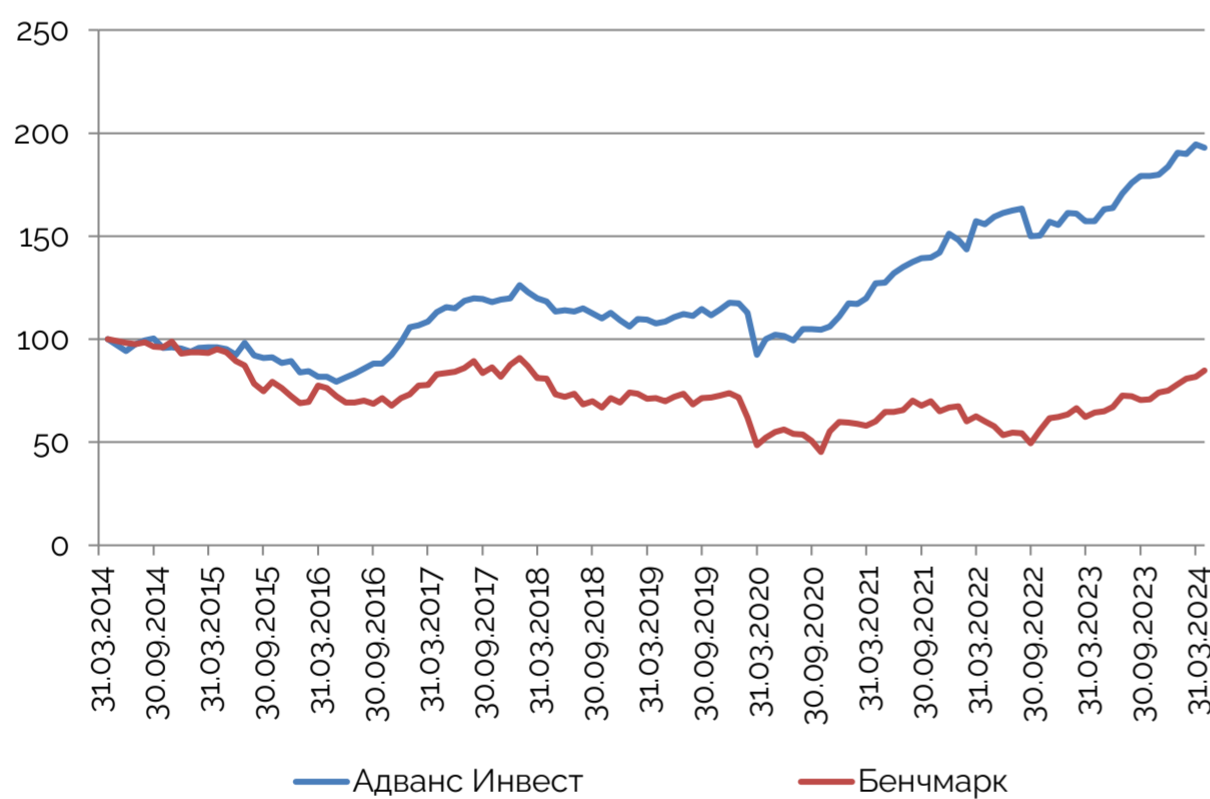
Тежките в румънския индекс сектори записаха незначителни изменения – ръст от 0,2% за банките и компаниите за комунални услуги и слаб спад от 0,5% за енергийните акции. Сред ключовите корпоративните новини през месеца бяха обявените от двете публични банки дивиденди – BRD с 5,7% и Banca Transilvania с 4,4%.

Дяловете на Фонда се понижиха с 0,9%. Слабо положителен бе приносът на позициите от секторите „Информационни технологии“ и „Материали“. Същевременно акциите от секторите „Здравеопазване“, „Недвижими имоти“ и „Индустриални“ натежаха най-осезаемо върху представянето на портфейла.

## Факти за Фонда

Тип на Фонда	отворен
Портфейлен мениджър	Георги Георгиев
Размер на фонда	BGN 14.42 М
НСА/дял	BGN 2.1802
Начало на публично предлагане	10/05/2004
Бенчмарк за сравнение	MSCI EFM Europe + CIS ex RU
Валута	Лев (1EUR = 1.95583 лв.)
Разходи за покупка	до 1.50%
Такса за управление	2.5 % НСА год.
Такса обратно изкупуване	няма
Минимална инвестиция	няма

## Представяне на Фонда за последните 10 години



## Идентификатори на фонда

ISIN	BG9000014134
Reuters Lipper	68417296
Код в Bloomberg	ADVIMFD BU

## Резултати на Фонда

	Фонд	Бенчмарк
1 месец	-0.89%	3.92%
1 година	22.68%	32.02%
Доходност YTD	4.92%	12.86%
От началото (анюализирана)	4.06%	2.20%

## Годишно представяне

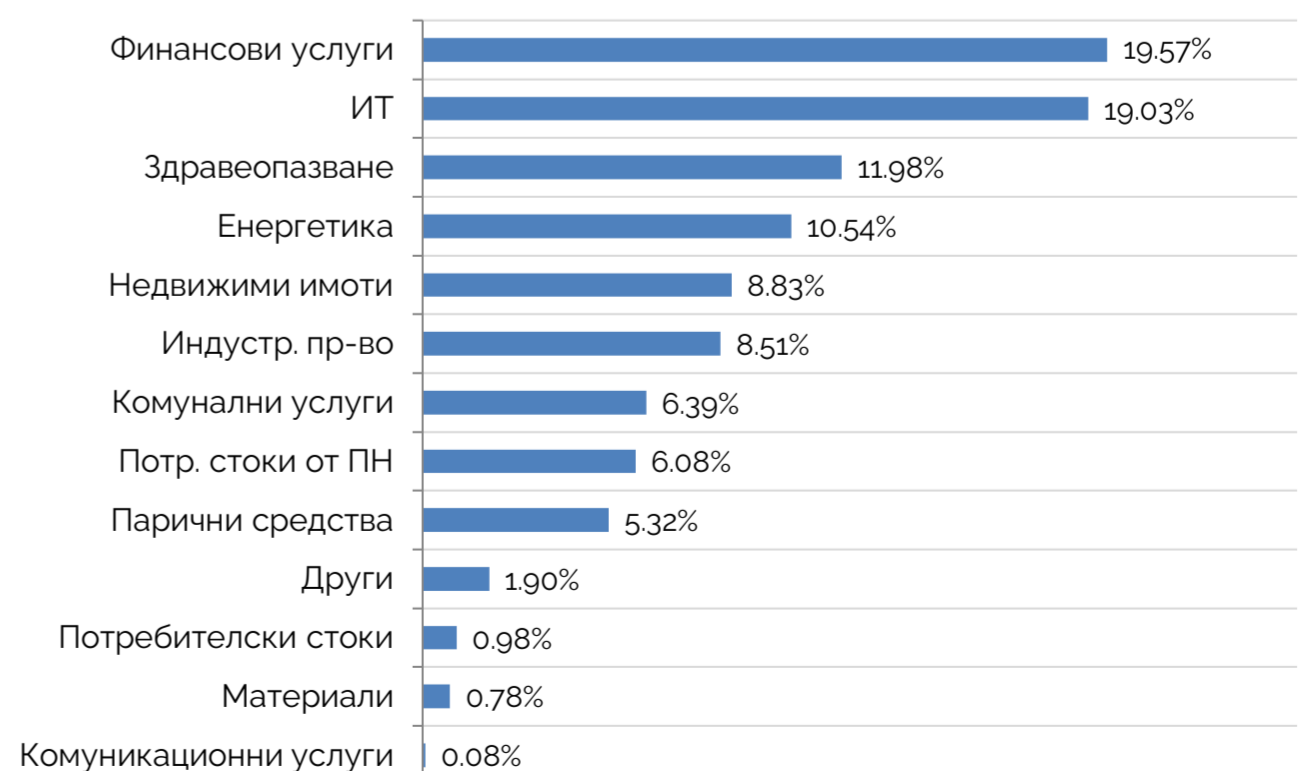
Година	Фонд	Бенчмарк
2023	18.25%	20.55%
2022	2.84%	-6.49%
2021	36.06%	11.71%
2020	-5.56%	-19.20%
2019	7.62%	6.91%
2018	-8.79%	-20.91%
2017	21.56%	22.39%
2016	10.02%	-1.29%
2015	-6.26%	-22.13%
2014	5.61%	2.24%
2013	18.95%	-16.81%
2012	-5.02%	34.08%
2011	-17.02%	-29.75%
2010	-11.73%	16.29%
2009	2.20%	51.49%
2008	-66.57%	-56.45%
2007	55.37%	20.71%
2006	31.20%	9.97%
2005	32.60%	51.04%
2004	38.00%	-17.05%

## Разпределение на портфейла

### Разпределение по пазари



### Разпределение по сектори



## Топ 5 акции

ШЕЛЛИ ГРУП АД, България, ИТ

СОФАРМА АД / Sopharma, България, Здравеопазване

OMV PETROM, Румъния, Енергетика

S.P.E.E.H. HIDROELECTRICA S.A., Румъния, Комунални услуги

АГРИЯ ГРУП ХОЛДИНГ АД, България, Потр. стоки от ПН