

АДВАНС ИНВЕСТ

Инвестиционна цел

Да постигне увеличение на стойността на капитала чрез инвестиции в акции, търгувани на Българския и Румънския пазар. Фондът е активно управляван чрез подбор на подценени акции с висок потенциал за растеж, определен по фундаментални



30 април 2024 г.

*Това е маркетингов материал

Коментар на портфейлния мениджър

Борсовите индекси на България и Румъния изостанаха от регионалния бенчмарк през април. SOFIX се повиши с 0,8%, докато румънският BET остана почти без промяна (+0,2%), след като 5-месечния ръст на местния пазар загуби скорост. Оборотът на БФБ отслабна с 14% на месечна база, докато средно-дневната ликвидност на Букурещката фондова борса бе 10% по-ниска спрямо март.

Най-висок ръст сред компонентите на SOFIX записа ПИБ (+14,8%). Акции на банката продължиха със силно поскъпване и през първата седмица на май, а като потенциален катализатор за движението в отсъствие на конкретни новини от емитента може да се посочи решението на друга публична ТБ – БАКБ – за изплащане на дивидент в размер на BGN 0,80 (ок. 7%). БФБ представи нов сегмент (EuroBridge) за двойно листване на компании едновременно в България и на немската Xetra. В края на месеца Шелли груп стана първата компания, преместила се на Eurobridge, като от мениджмънта очакват това да допринесе за по-ликвидна търговия с акциите и разширяване на инвеститорската база. Производителят на умни устройства обяви предварителни данни за продажбите през първото тримесечие, отчитайки повишение от 45% на годишна база и потвърждавайки прогнозата от EUR 105 млн. за текущата година.

Тежките в румънския индекс сектори записаха незначителни изменения – ръст от 0,2% за банките и компаниите за комунални услуги и слаб спад от 0,5% за енергийните акции. Сред ключовите корпоративните новини през месеца бяха обявените от двете публични банки дивиденди – BRD с 5,7% и Banca Transilvania с 4,4%.

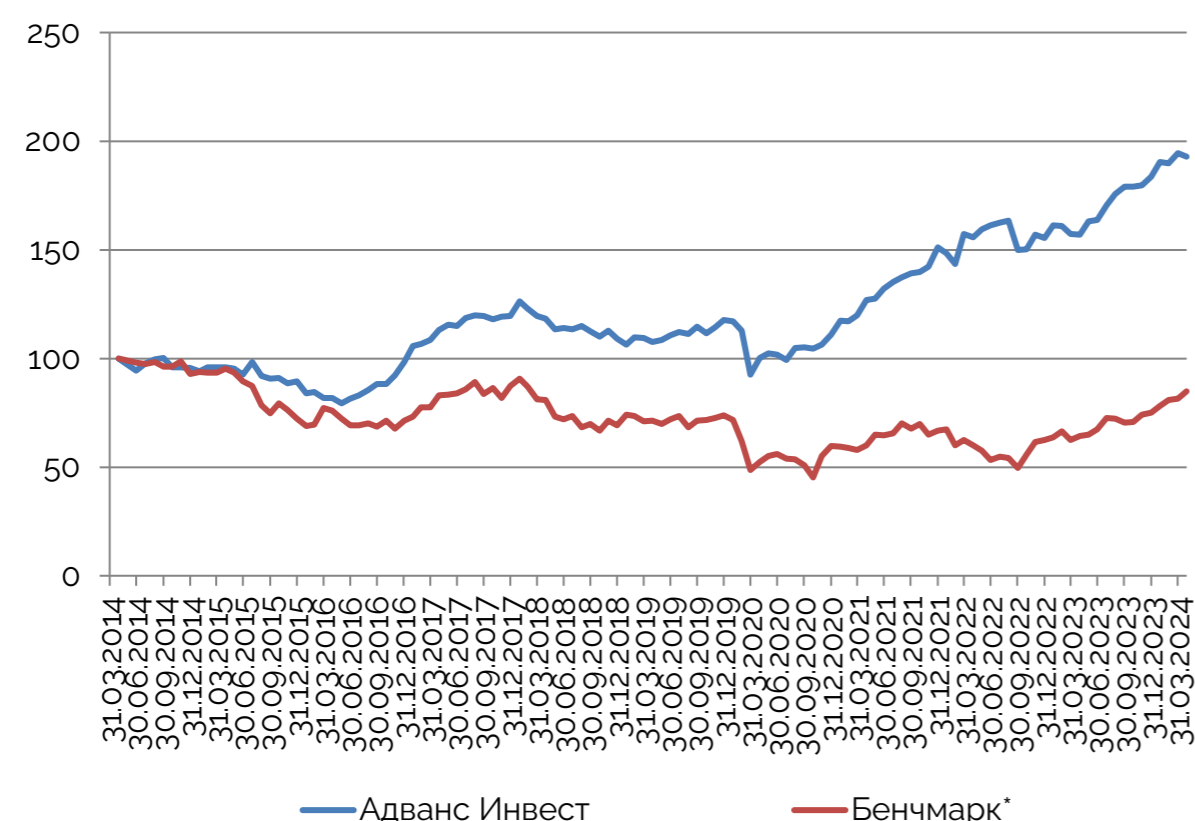
Дяловете на Фонда се понижиха с 0,9%. Слабо положителен бе приносът на позициите от секторите „Информационни технологии“ и „Материали“. Същевременно акциите от секторите „Здравеопазване“, „Недвижими имоти“ и „Индустриални“ натежаха най-осезаемо върху представянето на портфейла.

Факти за Фонда

Тип на Фонда	отворен
Портфейлен мениджър	Георги Георгиев
Размер на фонда	BGN 14.42 М
НСА/дял	BGN 2.1802
Начало на публично предлагане	10/05/2004
Бенчмарк за сравнение	MSCI EFM Europe + CIS ex RU
Валута	Лев (1EUR = 1.95583 лв.)
Разходи за покупка	до 1.50%
Такса за управление	2.5 % НСА год.
Такса обратно изкупуване	няма
Минимална инвестиция	няма

Представяне на Фонда за последните 10 години

„Постигнатите резултати от минали периоди не предвиждат бъдещата възвръщаемост“.



Идентификатори на фонда

ISIN	BG9000014134
Reuters Lipper	68417296
Код в Bloomberg	ADVIMFD BU

„Постигнатите резултати от минали периоди не предвиждат бъдещата възвръщаемост“.

Резултати на Фонда (към 30.04.2024)

	Фонд	Бенчмарк
1 месец	-0.89%	3.92%
1 година	22.68%	32.02%
Доходност YTD	4.92%	12.86%
От създаването 10.05.2004 (анюализирана)	4.06%	2.20%

Годишно представяне

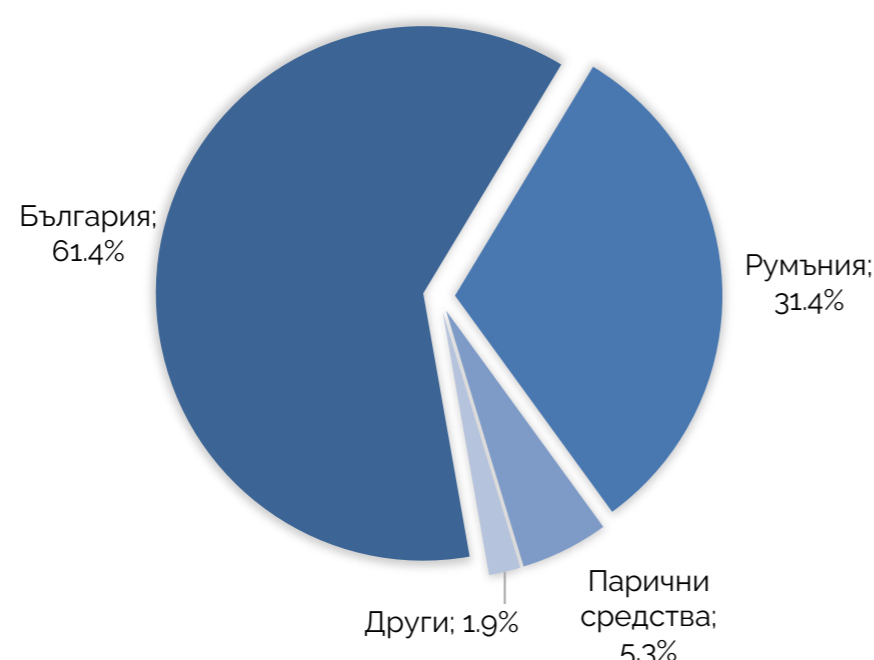
Година	Фонд	Бенчмарк
2023	18.25%	20.55%
2022	2.84%	-6.49%
2021	36.06%	11.71%
2020	-5.56%	-19.20%
2019	7.62%	6.91%
2018	-8.79%	-20.91%
2017	21.56%	22.39%
2016	10.02%	-1.29%
2015	-6.26%	-22.13%
2014	5.61%	2.24%

Източник: Изчислената доходност е базирана на нетна стойност на активите на дял и не включва разходите за емитиране и обратно изкупуване, съгласно Правилата и Проспекта на Фонда. *Информацията за бенчмарка е базирана на официални данни от www.msci.com

Рисковете на инвестиране в дялове на договорния фонд са пазарен, лихвен, ликвиден, валутен, операционен, сетълмент риск, законодателен, риск от концентрация и др. Повече информация за рисковете може да бъде открита в проспекта на фонда.

Разпределение на портфейла

Разпределение по пазари



Разпределение по сектори

Финансови услуги	19.57%
ИТ	19.03%
Здравеопазване	11.98%
Енергетика	10.54%
Недвижими имоти	8.83%
Индустр. пр-во	8.51%
Комунални услуги	6.39%
Потр. стоки от ПН	6.08%
Парични средства	5.32%
Други	1.90%
Потребителски стоки	0.98%
Материали	0.78%
Комуникационни услуги	0.08%

Топ 5 акции

ШЕЛЛИ ГРУП АД, България, ИТ

СОФАРМА АД / Sopharma, България, Здравеопазване

OMV PETROM, Румъния, Енергетика

S.P.E.E.H. HIDROELECTRICA S.A., Румъния, Комунални услуги

АГРИЯ ГРУП ХОЛДИНГ АД, България, Потр. стоки от ПН

Настоящото представлява маркетингово съобщение. Моля, прегледайте проспекта и основния информационен документ на съответния фонд преди вземане на инвестиционното решение. Информацията е валидна към датата на издаване на маркетинговия материал и може да се промени в бъдеще. Предоставената информация не представлява инвестиционна консултация, съвет, инвестиционно проучване или препоръка за инвестиране и не следва да се тълкува като такава. Стойността на дяловете на фонда и доходът от тях могат да се понижат, печалбата не е гарантирана и инвеститорите поемат риска да не възстановят инвестициите си в пълния им размер. Инвестициите във фондове не са гарантирани от гаранционен фонд, създаден от държавата или с друг вид гаранция. Предходни резултати от дейността нямат връзка с бъдещите резултати на инвестиционно дружество. Бъдещите резултати подлежат на данъчно облагане, зависещо от личното положение на всеки инвеститор и може да се промени в бъдещи периоди. Документите са достъпни на български език на интернет страницата на www.karollcapital.bg, като при поискване могат да бъдат получени безплатно на хартиен носител в офис на Управляващото дружество. Фондът е активно управляван и не следват индекс. Резюме на правата на дялопритежателите е достъпно на https://karollcapital.bg/uploads/2023/Prava_na_pritejatelite.pdf