

АДВАНС ИНВЕСТ

Инвестиционна цел

Да постигне увеличение на стойността на капитала чрез инвестиции в акции, търгувани на Българския и Румънския пазар. Фондът е активно управляван чрез подбор на подценени акции с висок потенциал за растеж, определен по фундаментални параметри.



30 септември 2023 г.

*Това е маркетингов материал

Коментар на портфейлния мениджър

Борсовите индекси в България и Румъния устояха на негативния глобален сантимент през изминалия месец. Българският SOFIX остана без промяна, докато румънският BET бе най-добре представилият се в региона с ръст от 8.2%. Търговската активност в София рязко се покачи на месечна и на годишна база, като оборотът бе съответно с 271% и с 198% по-висок. Средно-дневната ликвидност на Букурещката фондова борса също се повиши с 43% спрямо август.

Сред тежките акции в състава на SOFIX, Софарма бе с най-голям положителен принос след силен ръст от 26%. Компанията набра 156 млн. лв. след увеличаване на капитала в резултат на упражняване на ок. 84% от издадените през 2021 г. варианти. Същевременно, бе направено предложение за изплащане на 0,90 лв. дивидент на акция (вкл. новоиздадените), равняващо се на над 12% дивидентна доходност. От друга страна доскорошният лидер в индекса Шелли груп бе сред най-лошо представилите се със спад от 7,1%, натежавайки най-силно на представянето на индекса.

Силното движение на румънският BET бе движено от повишена пазарна ликвидност в следствие на изплатения през месеца рекорден дивидент от Fondul Proprietatea. Сред тежките в индекса компоненти енергийните компании се представиха най-силно (+14,1%), следвани от комуналните услуги (+6,9%) и финансовите акции (+5,9%). Банките успяха да се отърсат от новините за повишаване на новия данък върху активите на сектора до 2%, въпреки че негативният ефект върху нетните печалби на двете публични банки през 2025-2026 се оценява на ок. 9%.

Дяловете на Фонда се повишиха с 1,9% през изминалия месец, изпреварвайки бенчмарка. Позициите от сектор „Здравеопазване“ и „Енергетика“ формира основна част от положителната месечна доходност, следвани от „Комунални услуги“. Технологичните и индустриалните акции имаха най-голям отрицателен принос.

Факти за Фонда

Тип на Фонда	отворен
Портфейлен мениджър	Георги Георгиев
Размер на фонда	BGN 13.24 M
НСА/дял	BGN 2.0252
Начало на публично предлагане	10/05/2004
Бенчмарк за сравнение	MSCI EFM Europe + CIS ex RU
Валута	Лев (1EUR = 1.95583 лв.)
Разходи за покупка	до 1.50%
Такса за управление	2.5 % НСА год.
Такса обратно изкупуване	няма
Минимална инвестиция	няма

Идентификатори на фонда

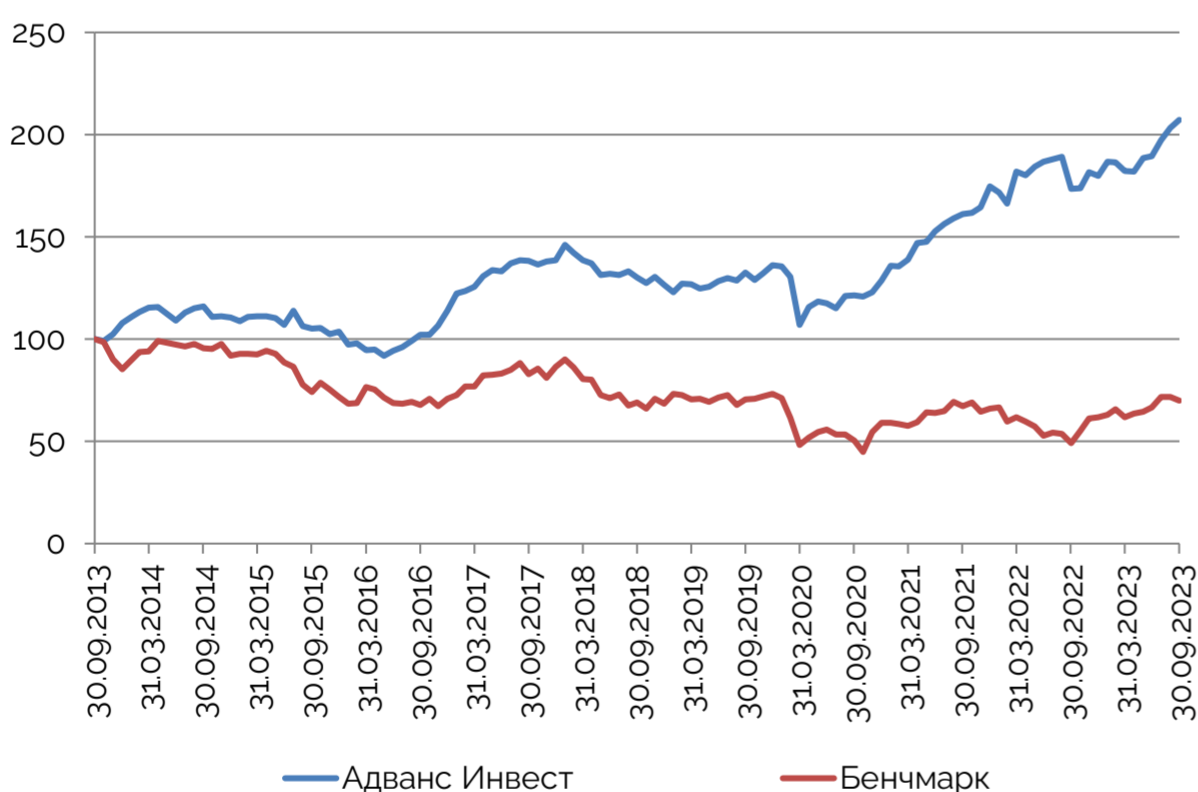
ISIN	BG9000014134
Reuters Lipper	68417296
Код в Bloomberg	ADVIMFD BU

Резултати на Фонда

	Фонд	Бенчмарк
1 месец	1.87%	-2.72%
1 година	19.36%	42.26%
Доходност YTD	15.24%	12.96%
От началото (анюализирана)	3.70%	1.25%

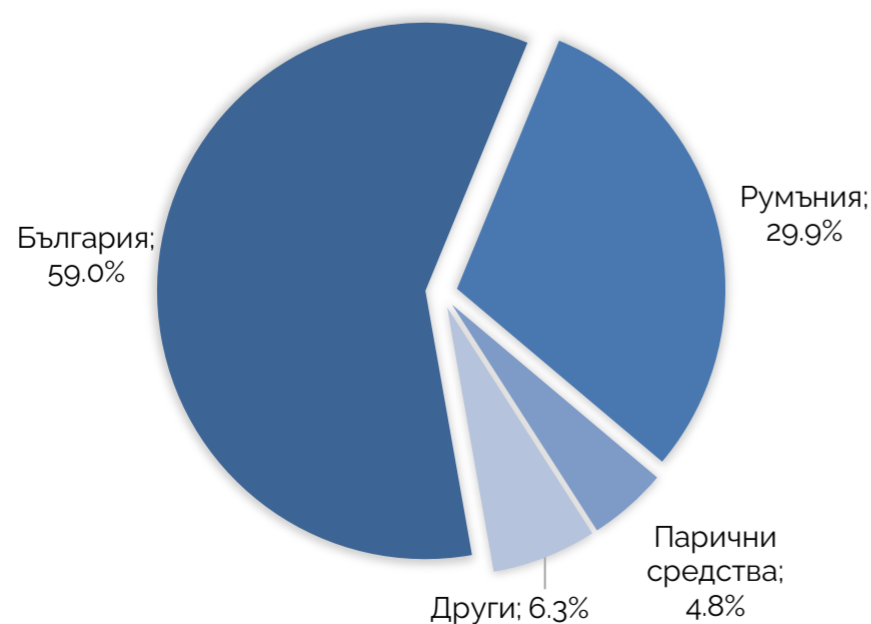
Годишно представяне

Година	Фонд	Бенчмарк
2022	2.84%	-6.49%
2021	36.06%	11.71%
2020	-5.56%	-19.20%
2019	7.62%	6.91%
2018	-8.79%	-20.91%
2017	21.56%	22.39%
2016	10.02%	-1.29%
2015	-6.26%	-22.13%
2014	5.61%	2.24%
2013	18.95%	-16.81%
2012	-5.02%	34.08%
2011	-17.02%	-29.75%
2010	-11.73%	16.29%
2009	2.20%	51.49%
2008	-66.57%	-56.45%
2007	55.37%	20.71%
2006	31.20%	9.97%
2005	32.60%	51.04%
2004	38.00%	-17.05%



Разпределение на портфейла

Разпределение по пазари



Разпределение по сектори



Топ 5 акции

ШЕЛЛИ ГРУП АД, България, ИТ	СОФАРМА АД / Sopharma, България, Здравеопазване	OMV PETROM, Румъния, Енергетика	Сирма Груп Холдинг АД, България, ИТ	АГРИЯ ГРУП ХОЛДИНГ АД, България, Потр. стоки от ПН
-----------------------------	---	---------------------------------	-------------------------------------	--