

АДВАНС ИНВЕСТ

Инвестиционна цел

Да постигне увеличение на стойността на капитала чрез инвестиции в акции, търгувани на Българския и Румънския пазар. Фондът е активно управляван чрез подбор на подценени акции с висок потенциал за растеж, определен по фундаментални параметри.



30 ноември 2023 г.

* Това е маркетингов материал

Коментар на портфейлния мениджър

На фона на силно положителен глобален сантимент борсовите индекси на България и Румъния бяха сред изостаналите в региона през ноември. Българският SOFIX маргинално се понижи (-0.1%), докато румънският BET отчете умерен ръст от 3.5%. Търговската активност в София продължи да отслабва, като оборотът бе с 54% по-нисък на месечна база. Средно-дневната ликвидност на Букурещката фондова борса също се понижи спрямо октомври (-9%).

Сред ключовите компоненти в състава на SOFIX слаби ръстове записаха Адванс Терафонд (+0.9%) и Шели груп (+0.3%), докато понижение отчетоха Софарма (-0.6%) и Еврохолд (-2.9%). Извънредното ОСА на Софарма в края на месеца одобри предложението за BGN 0.90 дивидент, а компанията отчете добри финансови резултати за деветмесечието. Шели груп също демонстрира силни ръстове и подобряващи се маржове в тримесечия си отчет, а продажбите по време на кампанията BF регистрираха рекорден ръст от 115% на годишна база. Позитивна изненада на финала на сезона на отчетите донесе БФБ с 76% ръст на нетната печалба през деветмесечието подкрепен от BGN 5.7 млн. финансови приходи от лихви.

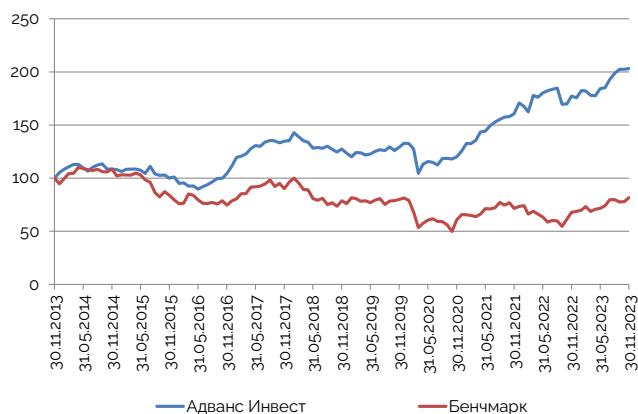
И трите ключови сектора в румънския индекс регистрираха положителна динамика, като компаниите за комунални услуги се представиха най-силно (+6.9%), докато енергийните и финансовите акции посъпнаха с 2.4% и 2.3%. Отчетливо повишен бе инвеститорският интерес към дяловете на Hidroelectrica след силен отчет за третото тримесечие и подобрена прогноза на мениджмънта за годишното производство на електроенергия - 17.3 TWh спрямо предишните 16.3 TWh. Финансовите отчети на банките за третото тримесечие бяха очаквано силни, което доведе до относително приглушена пазарна реакция. Слабо негативна изненада дойде от BRD, чийто мениджмънт предложи за гласуване RON 0.92 дивидент на една акция от нетната печалба за 2022, като коефициентът на изплащане от 50% е под средно-историческите нива от 70%.

Дяловете на Фонда записаха слабо повишение от 0.4%. Позициите от секторите „Комунални услуги“ имаха най-голям положителен принос за месечната доходност, следвани от „Енергетика“ и „Недвижими имоти“. Същевременно, технологичните и финансовите акции се натезаха леко върху представянето.

Факти за Фонда

Тип на Фонда	отворен
Портфейлен мениджър	Георги Георгиев
Размер на фонда	BGN 13.28 М
НСА/дял	BGN 2.0327
Начало на публично предлагане	10/05/2004
Бенчмарк за сравнение	MSCI EFM Europe + CIS ex RU
Валута	Лев (1EUR = 1.95583 лв.)
Разходи за покупка	до 150%
Такса за управление	2.5 % НСА год.
Такса обратно изкупуване	няма
Минимална инвестиция	няма

Представяне на Фонда за последните 10 години



Идентификатори на фонда

ISIN	BG9000014134
Reuters Lipper	68417296
Код в Bloomberg	ADVIMFD BU

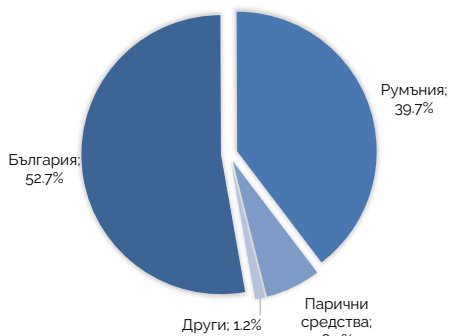
Резултати на Фонда

	Фонд	Бенчмарк
1 месец	0.39%	4.90%
1 година	14.60%	20.43%
Доходност YTD	15.67%	19.07%
От началото (анюализирана)	3.69%	1.51%

Годишно представяне

Година	Фонд	Бенчмарк
2022	2.84%	-6.49%
2021	36.06%	11.71%
2020	-5.56%	-19.20%
2019	7.62%	6.91%
2018	-8.79%	-20.91%
2017	21.56%	22.39%
2016	10.02%	-1.29%
2015	-6.26%	-22.13%
2014	5.61%	2.24%
2013	18.95%	-16.81%
2012	-5.02%	34.08%
2011	-17.02%	-29.75%
2010	-11.73%	16.29%
2009	2.20%	51.49%
2008	-66.57%	-56.45%
2007	55.37%	20.71%
2006	31.20%	9.97%
2005	32.60%	51.04%
2004	38.00%	-17.05%

Разпределение по пазари



Разпределение на портфейла

Разпределение по сектори

Енергетика	24.91%
Финансови услуги	18.83%
Здравеопазване	13.77%
ИТ	11.88%
Недвижими имоти	9.85%
Индустр. пр-во	8.66%
Парични средства	6.40%
Потр. стоки от ПН	1.50%
Комунални услуги	1.16%
Други	1.15%
Потребителски стоки	1.01%
Материали	0.83%
Комуникационни услуги	0.06%

Топ 5 акции

СОФАРМА АД / Sopharma, България, Здравеопазване

ШЕЛЛИ ГРУП АД, България, ИТ

OMV PETROM, Румъния, Енергетика

S.P.E.E.H. HIDROELECTRICA S.A., Румъния, Енергетика

АДВАНС ТЕРАФОНД АДСИЦ, България, Недвижими имоти