

Коментар на портфейлния мениджър

Борсовите индекси в България и Румъния отчетоха спадове през март на фона на турбулентна глобална обстановка. Българският SOFIX се понижи с 2.9%, докато румънският BET с 1.6%. Търговската активност в София се подобри, като оборотът с акции бе с 22% по-висок на месечна база. Букурещката фондова борса също регистрира ръст от 30% на средно-дневната ликвидност спрямо февруари.

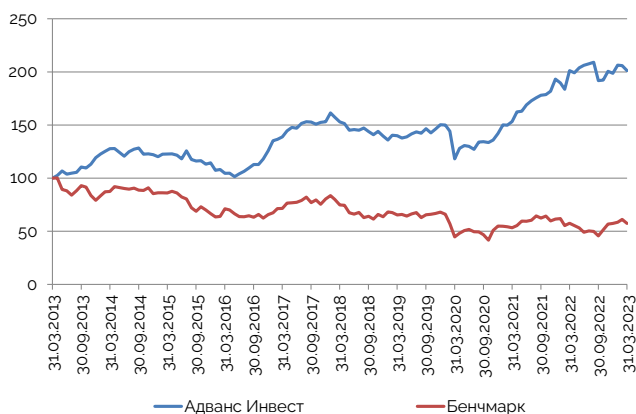
През изминалия месец инвеститорите на БФБ имаха сложната задача да навигират както през турбуленцията на глобалните пазари, така и през бурните води на българските публични финанси. Скандалните и некомпетентни изказвания на служебния министър на финансите и апокалиптични прогнози на МФ отекнаха и на борсата, особено заради предложения в проектобюджета повсеместен данък върху свръхпечалбите. Публичните компании с особено висок ръст на нетната печалба през 2022 бяха тежко ударени, в т.ч. Агрива Груп Холдинг (AGH, -10.4%), Неохим (NEON, -7.8%). Сред акциите, компоненти на SOFIX, най-лошо се представи Еврохолд (EUBG, -16.9%) заради отнетия лиценз на ключовия застрахователен бизнес на компанията в Румъния. Банковите акции бяха под натиск от влошения секторен сантимент в Европа, със спадове от 12.7% за ЦКБ и 4.4% за ПИБ. Положително представяне записаха АДСИЦ дружествата (ATER, +6.4% и BREF, +3.8%), както и Софарма (SFA, +1.9%).

Сред тежките в румънския индекс акции енергийните компании (-2.5%) и банките (-3.2%) бяха под натиск заради влошения глобален сантимент. Същевременно, Fondul Proprietatea (+0.2%) и сектор „Комунални услуги“ (+0.6%) бяха най-устойчиви през март. Дяловете на Фонда слабо се понижиха с 2.3% през март. Позициите от сектор „Недвижими имоти“ единствени отчетоха положителен принос, докато финансовите и индустриалните акции за втори пореден месец натежаха най-силно върху месечното представяне.

Факти за Фонда

Тип на Фонда	отворен
Портфейлен мениджър	Георги Георгиев
Размер на фонда	BGN 10.78 М
НСА/дял	BGN 1.7796
Начало на публично предлагане	10/05/2004
Бенчмарк за сравнение	MSCI EFM Europe + CIS ex RU
Валута	Лев (1EUR = 1.95583 лв.)
Разходи за покупка	до 150%
Такса за управление	2.5 % НСА год.
Такса обратно изкупуване	няма
Минимална инвестиция	няма

Представяне на Фонда за последните 10 години



Идентификатори на фонда

ISIN	BG9000014134
Reuters Lipper	68417296
Код в Bloomberg	ADVIMFD BU

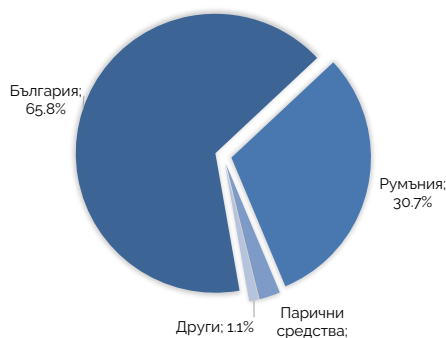
Резултати на Фонда

	Фонд	Бенчмарк
1 месец	-2.30%	-6.18%
1 година	0.04%	-0.23%
Доходност YTD	1.27%	-0.05%
От началото (анюализирана)	3.10%	0.63%

Годишно представяне

Година	Фонд	Бенчмарк
2022	2.84%	-6.49%
2021	36.06%	11.71%
2020	-5.56%	-19.20%
2019	7.62%	6.91%
2018	-8.79%	-20.91%
2017	21.56%	22.39%
2016	10.02%	-1.29%
2015	-6.26%	-22.13%
2014	5.61%	2.24%
2013	18.95%	-16.81%
2012	-5.02%	34.08%
2011	-17.02%	-29.75%
2010	-11.73%	16.29%
2009	2.20%	51.49%
2008	-66.57%	-56.45%
2007	55.37%	20.71%
2006	31.20%	9.97%
2005	32.60%	51.04%
2004	38.00%	-17.05%

Разпределение по пазари



Разпределение на портфейла

Разпределение по сектори



Топ 5 акции

АГРИВА ГРУП ХОЛДИНГ АД, България, Потр. стоки от ПН

АДВАНС ТЕРАФОНД АДСИЦ, България, Недвижими имоти

OMV PETROM, Румъния, Енергетика

ИЛЕВЪН КЕПИТЪЛ АД, България, ИТ

СОФАРМА АД / Sopharma, България, Здравеопазване