

# АДВАНС ИНВЕСТ

Инвестиционна цел

Да постигне увеличение на стойността на капитала чрез инвестиции в акции, търгувани на Българския и Румънския пазар. Фондът е активно управляван чрез подбор на подценени акции с висок потенциал за растеж, определен по фундаментални параметри.



28 февруари 2023 г.

Това е маркетингов материал

## Коментар на портфейлния мениджър

Борсовите индекси в България и Румъния запазиха положителна динамика през февруари, устоявайки на предизвикателната глобална обстановка. Българският SOFIX добави 2,3%, докато румънският BET се покачи с 1,4%. Търговската активност в София остана приглушена, макар и оборотът с акции леко да се повиши на месечна база (+8%). Букурещката фондова борса отчете слаб месечен спад от 4% на средно-дневната ликвидност.

Основен принос за ръста на SOFIX имаха акциите на Софарма (SFA, +17,7%), подкрепени от мажоритарния акционер, който изкупуваше акции от пазара. На второ място се нареди Алтерко (A4L, +8,1%), като отчетът на компанията за четвъртото тримесечие потвърди очакванията за силни финансови резултати. Ръст отчете и М+С хидравлик (MSH, +5,4%). Най-лошо сред включените в индекса акции се представи Телелинк (TBS, -11,5%), след като от мениджмънта заявиха намерение да бъде предложено отпадане на ангажимента за разпределяне на дивидент. През март предстои ребалансиране на SOFIX, като претенденти за включване са БФБ, Софарма Трейдинг и Монбат.

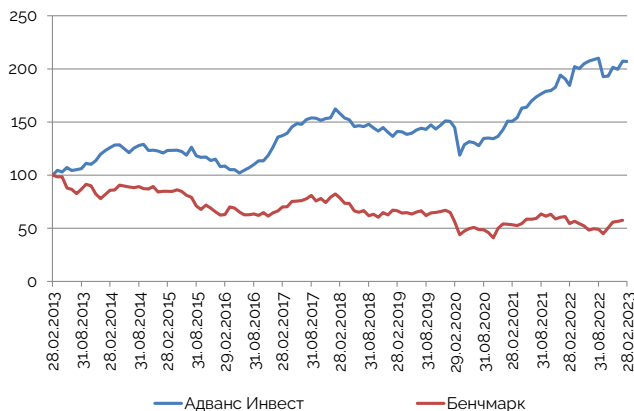
Сред тежките в румънския индекс акции повишение отчетоха енергийните (+3,0%) и Fondul Proprietatea (+3,4%). От друга страна другите ключови компоненти - банките - се понижиха с 1,4%, разочаровайки пазара с предложения да не изплащат дивиденди от финансовите резултати за 2022.

Дяловете на Фонда слабо се понижиха през февруари (-0,2%). Позициите от сектор "Здравеопазване" имаха най-голям положителен принос за месечното представяне, следвани от сектор "Енергетика". От друга страна, финансовите и индустриалните акции натежаха по-силно върху доходността.

## Факти за Фонда

Тип на Фонда	отворен
Портфейлен мениджър	Георги Георгиев
Размер на фонда	BGN 11.12 M
НСА/дял	BGN 1.8215
Начало на публично предлагане	10/05/2004
Бенчмарк за сравнение	MSCI EFM Europe + CIS ex RU
Валута	Лев (1EUR = 195583 лв.)
Разходи за покупка	до 150%
Такса за управление	2.5 % НСА год.
Такса обратно изкупуване	няма
Минимална инвестиция	няма

## Представяне на Фонда за последните 10 години



## Идентификатори на фонда

ISIN	BG9000014134
Reuters Lipper	68417296
Код в Bloomberg	ADVIMFD BU

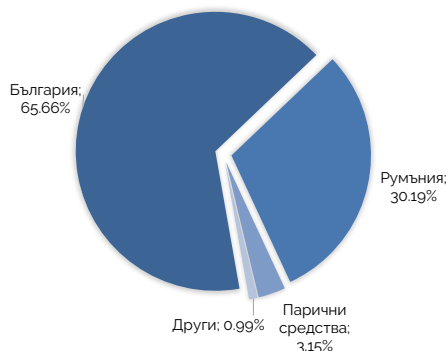
## Резултати на Фонда

	Фонд	Бенчмарк
1 месец	-0.19%	4.50%
1 година	12.18%	10.43%
Доходност YTD	3.65%	6.53%
От началото (анюализирана)	3.24%	0.97%

## Годишно представяне

Година	Фонд	Бенчмарк
2022	2.84%	-6.49%
2021	36.06%	11.71%
2020	-5.56%	-19.20%
2019	7.62%	6.91%
2018	-8.79%	-20.91%
2017	21.56%	22.39%
2016	10.02%	-1.29%
2015	-6.26%	-22.13%
2014	5.61%	2.24%
2013	18.95%	-16.81%
2012	-5.02%	34.08%
2011	-17.02%	-29.75%
2010	-11.73%	16.29%
2009	2.20%	51.49%
2008	-66.57%	-56.45%
2007	55.37%	20.71%
2006	31.20%	9.97%
2005	32.60%	51.04%
2004	38.00%	-17.05%

## Разпределение по пазари



## Разпределение на портфейла

### Разпределение по сектори

Финансови услуги	2343%
ИТ	11.95%
Недвижими имоти	11.55%
Индустр. пр-во	11.23%
Енергетика	10.85%
Потр. стоки от ПН	10.71%
Здравеопазване	10.60%
Парични средства	3.15%
Потребителски стоки	2.75%
Материали	1.44%
Комунални услуги	1.29%
Други	0.99%
Комуникационни услуги	0.06%

## Топ 5 акции

АГРИЯ ГРУП ХОЛДИНГ АД,  
България, Потр. стоки от ПН

АДВАНС ТЕРАФОНД АДСИЦ,  
България, Недвижими имоти

ИЛЕВЪН КЕПИТЪЛ АД,  
България, ИТ

OMV PETROM, Румъния,  
Енергетика

СОФАРМА АД / Sopharma,  
България, Здравеопазване