

# АДВАНС ИНВЕСТ

## Инвестиционна цел

на Българския и Румънския пазар. Фондът е активно управляван чрез подбор на подценени акции с висок потенциал за растеж, определен по фундаментални параметри.



31 декември 2023 г.

\*Това е маркетингов материал

### Коментар на портфейлния мениджър

Позитивизмът на пазарите през декември намери отражение и в България и Румъния. Българският SOFIX се повиши с 2,5%, завършвайки с годишен ръст от 27,2%. Румънският BET се представи по-силно, с месечна и годишна доходност от 4,5% и 31,8%. Намаленият заради празниците брой сесии не попречи на оборота на БФБ да се удвои спрямо ноември. Средно-дневната ликвидност на Букурещката фондова борса също бе по-висока (+16%).

Шели груп (+15,4%) бе с най-силен ръст сред компонентите в състава на SOFIX, като инвеститорският интерес към акциите на компанията, търгувани във Франкфурт, бе повишен на фона на ралито при американските технологичните компании. Със силно представяне бяха и финансовите акции – ПИБ (+10,6%) и БФБ (+9,1%). Същевременно Софарма бе под натиск след датата на экс-дивидент, регистрирайки обща доходност от -7,8% през декември.

И трите ключови сектора в румънския индекс регистрираха положителна динамика, като енергийните и банковите акции поскърнаха с 5,6% и 6,2%, докато комуналните услуги изостанаха с ръст от 1,9%.

Дяловете на Фонда се покачиха с 2,2% и завършиха 2023 г. с годишна доходност от 18,3%. Позициите от секторите „Информационни технологии“ имаха най-голям положителен принос за месечната доходност, следвани от „Финанси“ и „Енергетика“. Същевременно, сектор „Здравеопазване“ натежа върху представянето.

### Факти за Фонда

Тип на Фонда	отворен
Портфейлен мениджър	Георги Георгиев
Размер на фонда	BGN 13,58 М
НСА/дял	BGN 2,078
Начало на публично предлагане	10/05/2004
Бенчмарк за сравнение	MSCI EFM Europe + CIS ex RU
Валута	Лев (1EUR = 1.95583 лв.)
Разходи за покупка	до 1,50%
Такса за управление	2,5 % НСА год.
Такса обратно изкупуване	няма
Минимална инвестиция	няма

### Идентификатори на фонда

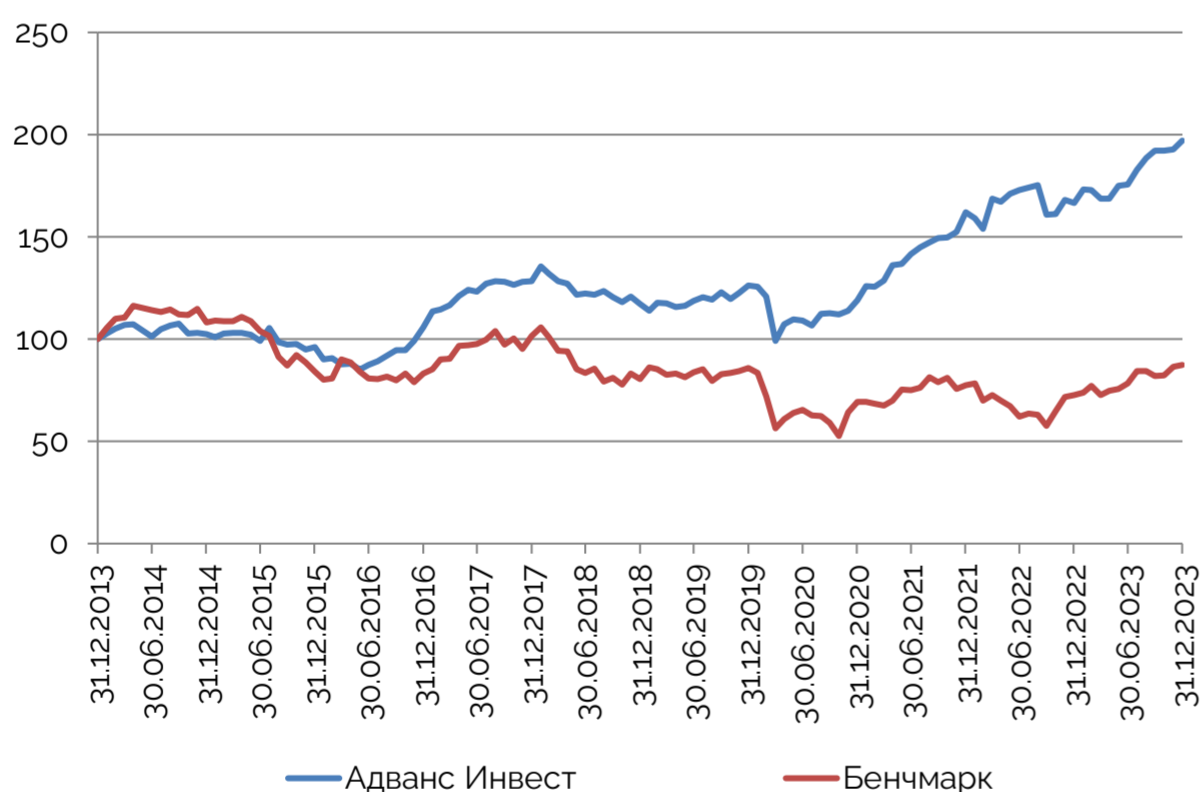
ISIN	BG9000014134
Reuters Lipper	68417296
Код в Bloomberg	ADVIMFD BU

### Резултати на Фонда

	Фонд	Бенчмарк
1 месец	2.23%	1.24%
1 година	17.15%	21.92%
Доходност YTD	18.25%	20.55%
От началото (анюализирана)	107.80%	35.69%

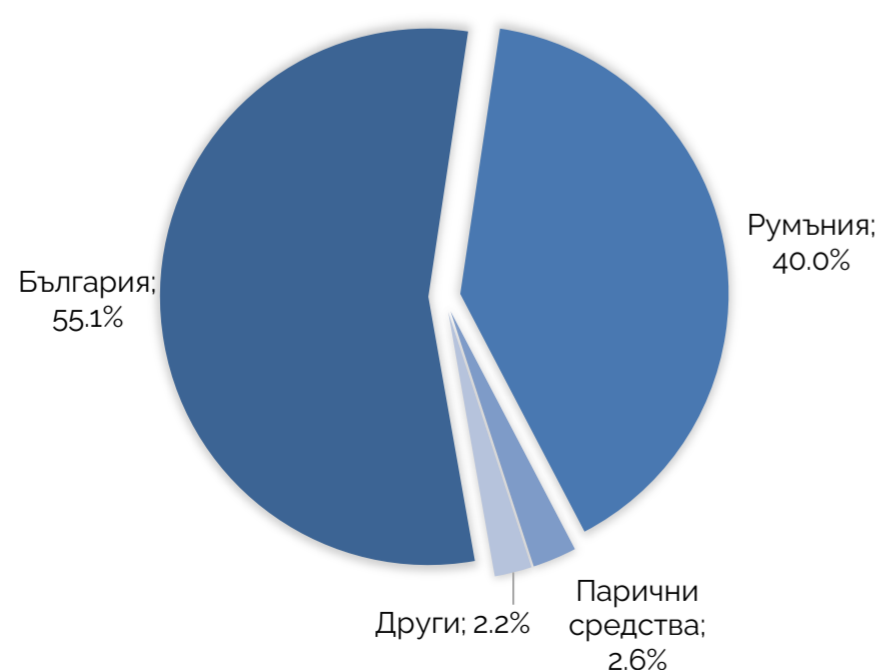
### Годишно представяне

Година	Фонд	Бенчмарк
2022	2.84%	-6.49%
2021	36.06%	11.71%
2020	-5.56%	-19.20%
2019	7.62%	6.91%
2018	-8.79%	-20.91%
2017	21.56%	22.39%
2016	10.02%	-1.29%
2015	-6.26%	-22.13%
2014	5.61%	2.24%
2013	18.95%	-16.81%
2012	-5.02%	34.08%
2011	-17.02%	-29.75%
2010	-11.73%	16.29%
2009	2.20%	51.49%
2008	-66.57%	-56.45%
2007	55.37%	20.71%
2006	31.20%	9.97%
2005	32.60%	51.04%
2004	38.00%	-17.05%



### Разпределение на портфейла

#### Разпределение по пазари



#### Разпределение по сектори



### Топ 5 акции

СОФАРМА АД / Sopharma, България, Здравеопазване	ШЕЛЛИ ГРУП АД, България, ИТ	Сирма Груп Холдинг АД, България, ИТ	OMV PETROM, Румъния, Енергетика	S.P.E.E.H. HIDROELECTRICA S.A., Румъния, Енергетика
---	-----------------------------	-------------------------------------	---------------------------------	---